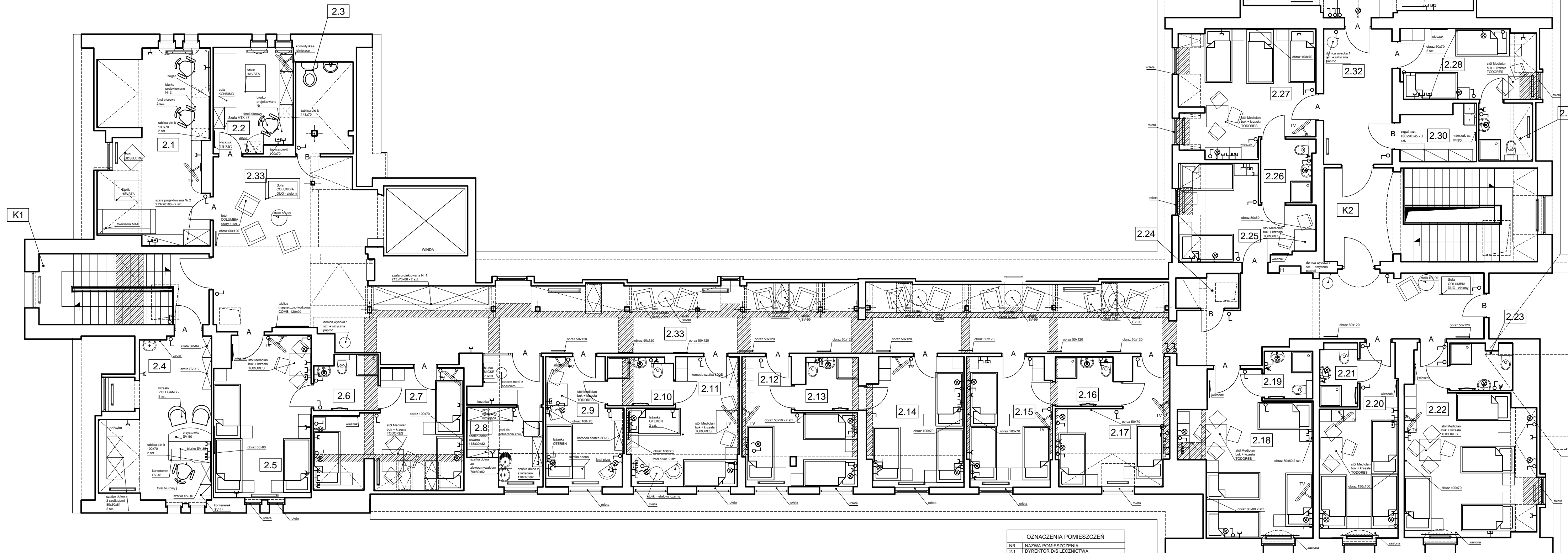


ARANŻACJA POMIESZCZEŃ BUDYNKU OŚRODKA REHABILITACJI KARDIOLOGICZNEJ W LUBUSKIM SZPITALU SPECJALISTYCZNYM PULMOLOGICZNO-KARDIOLOGICZNYM SZPOZ W TORZYMIU



OZNACZENIA POMIESZCZEŃ	
NR	NAZWA POMIESZCZENIA
2.1	DYREKTOR DZIAŁ LECZNICZY
2.2	DYŻURKA PIELĘGNIARSKA
2.3	MAGAZYN
2.4	PSYCHOLOG
2.5	SALA CHOROBYCH 316
2.6	ŁAZIENKA
2.7	SALA CHOROBYCH 318
2.8	GABINET ZABIEGOWY
2.9	SALA CHOROBYCH 319
2.10	ŁAZIENKA
2.11	SALA CHOROBYCH 312
2.12	SALA CHOROBYCH 313
2.13	ŁAZIENKA
2.14	SALA CHOROBYCH 315
2.15	SALA CHOROBYCH 317
2.16	ŁAZIENKA
2.17	SALA CHOROBYCH 318
2.18	SALA CHOROBYCH 319
2.19	ŁAZIENKA
2.20	SALA CHOROBYCH 321
2.21	ŁAZIENKA
2.22	SALA CHOROBYCH 322
2.23	ŁAZIENKA
2.24	BRUDOWNIK
2.25	SALA CHOROBYCH 325
2.26	ŁAZIENKA
2.27	SALA CHOROBYCH 327
2.28	SALA CHOROBYCH 331
2.29	ŁAZIENKA
2.30	BRUDOWNIK
2.31	SALA GIMNASTYCZNA
2.32	KORYTARZ
2.33	KORYTARZ

OZNACZENIA GRAFICZNE	
	Gniazdo pojedyncze
	Gniazdo hermetyczne
	Gniazdo podłojne
	Oprawa oświetlenia typu kinkiet
	Gniazdo tv
	Gniazdo sieciowe
	Łącznik uniwersalny

OZNACZENIA POMIESZCZEŃ	
NR	NAZWA POMIESZCZENIA
K1	KŁATKA SCHODOWA
K2	KŁATKA SCHODOWA

TYP OZNACZENIA POMIESZCZEŃ	
A	TABLICZKA PRZYBRANIOWA FORMAT A4
B	TABLICZKA PRZYBRANIOWA FORMAT A3
C	RAMKA DWZ PION A4

PODDASZE

Anna Gólik
ul. Łężyca - Inżynierska 8
66-016 Zielona Góra

INWESTOR:	Lubuski Szpital Specjalistyczny Pulmonologiczno-Kardiologiczny Samodzielny Publiczny Zakład Opieki Zdrowotnej w Torzymiu Ul. Wojska Polskiego nr 52, 66-235 Torzym
TEMAT:	Etap II - projekt aranżacji wnętrza budynku Ośrodka Rehabilitacji Kardiologicznej na rzecz Lubuskiego Szpitala Specjalistycznego Pulmonologiczno-Kardiologicznego Samodzielny Publiczny Zakład Opieki Zdrowotnej w Torzymiu ARANŻACJA - PODDASZE
PROJEKTANT:	Anna Gólik
BRANŻA:	ARCHITEKTURA
DATA:	czerwiec 2019
SKALA:	1:100
NR RYSUNKU:	18